



# D type (2-8F) ■合計面積 / 135.08㎡(40.85坪)

## 4LDK ■専有面積 / 104.20㎡(31.52坪) ■バルコニー面積 / 24.27㎡(7.34坪) ■アルコーブ面積 / 6.61㎡(1.99坪)

# ROOM PLAN



### 収納力豊富な主寝室、サービスバルコニーのバスコートがある、角住戸・4LDK



#### 設備記号凡例

- 分電盤
- 引掛シーリング
- 蛍光灯
- ダウンライト
- スポットライト
- フットライト(2口コンセント付)
- スイッチ
- 3路スイッチ
- 4路スイッチ
- パイロットスイッチ
- 人感センサースイッチ
- 防滴スイッチ
- 2口コンセント
- 2口接地コンセント
- エアコン用コンセント
- 防水コンセント
- アースターミナルコンセント
- ノーズブレード
- レンジフード用コンセント
- 専用コンセント(食洗機用)
- 専用コンセント(IH用)
- 情報機器用コンセント(露出)
- テレビ用アウトレット
- 電話用アウトレット
- LAN用アウトレット
- インターホン(親機)
- インターホン(子機)
- 換気扇
- ナノイ
- 給湯機リモコン
- 床暖房用リモコン
- 区画貫通処理
- 間接照明
- クーラースリーブ
- TEL台用コンセント
- マルチメディアコンセント
- ブラケット照明
- レール式スポット照明
- 混合水栓
- シャワー付混合水栓
- 水栓
- 浴室テレビ

#### 1 Entrance

- ゆとりの玄関、ホールが迎えてくれます。
- 玄関、ホール両方から出入りできるシューズインクローゼットを設置しました。
- 玄関にはニッチ(飾り棚)を備えました。

#### 2 Master Bedroom

- 玄関ポーチに面して大きく窓を確保。
- L字型にハンガーパイプを巡らせたウォークインクローゼットは45°斜線入りやすさ、衣装合わせのしやすさが魅力。
- さらに、もうひとつクローゼットを設置し、高い収納力を確保しました。

#### 3 Bedroom-1

- 玄関ホールから直接出入りできます。
- 東面バルコニーに面して大きな開口部を設け、2面採光としました。

#### 4 Lavatory

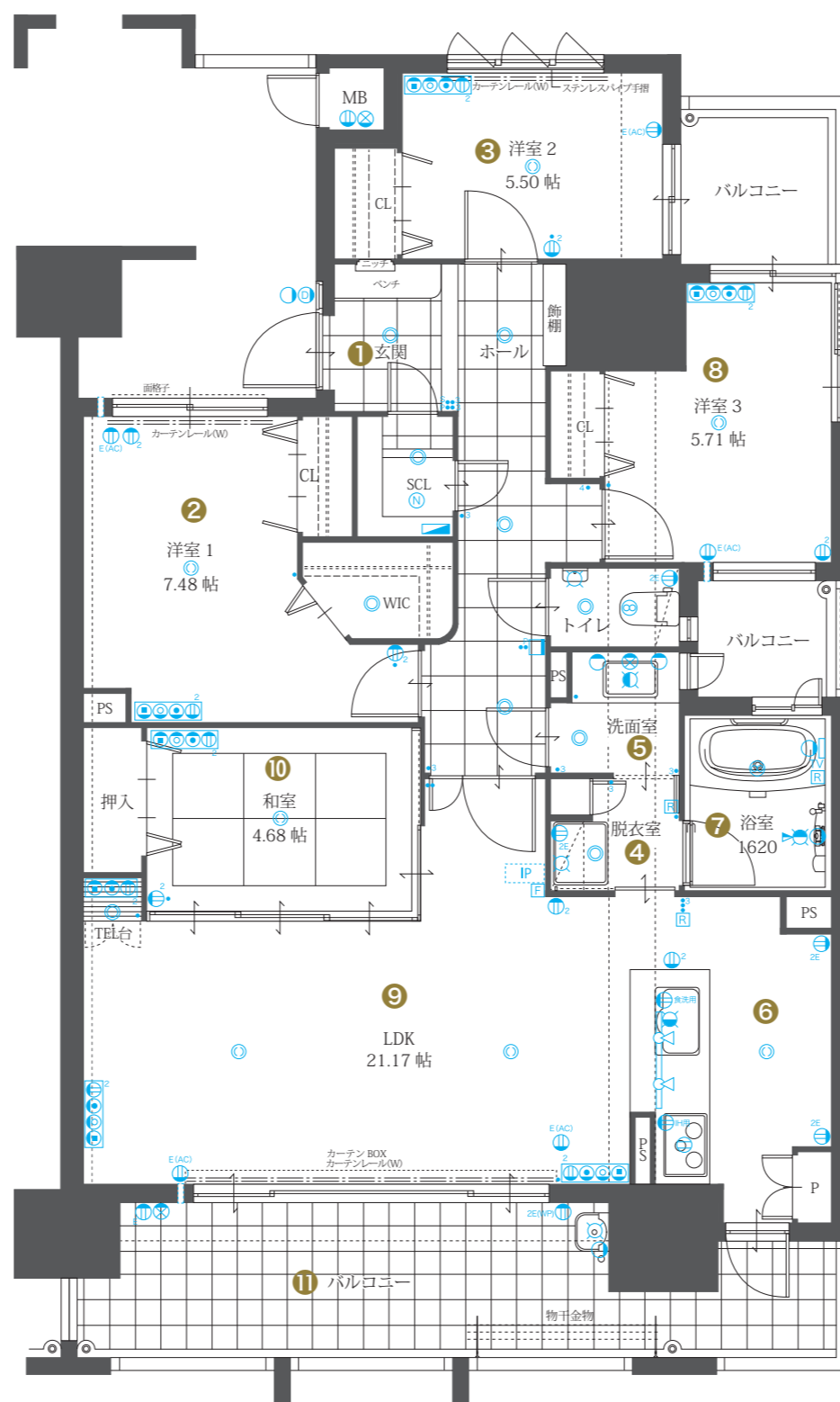
- ゆとりの広さを確保しました。
- 将来手摺りを設置できる壁面補強を施しています。

#### 5 Dressing room

- ホールからも出入りできる2wayタイプ。
- 脱衣室と分離して、おしゃれなメイクアップ&フィッティング空間を実現。
- バルコニーに面した窓からは自然光が。

#### 6 Kitchen

- 対面カウンタータイプのキッチン。
- バルコニーに勝手口感覚で使える出入口を設置しました。
- コンパクトな水廻りレイアウトで、家事移動がスムーズです。



#### 7 Bath room

- バルコニーをバスコートとして利用できる贅沢な浴室。
- ゆとりある1620サイズです。

#### 8 Bedroom-2

- 明るく開放感も格別な両面バルコニーを実現。
- コーナーサッシから光射し込む3面採光。

#### 9 Living Dining room

- 南面バルコニー沿いにワイドに設置したLDKは、21.17帖大。
- ダイニングからリビングに広がるワイドサッシの開放感は格別です。
- リビングにコーナー和室を開け放せば、25.85帖大の広々空間が出現します。

#### 10 Japanese room

- LDとの一体利用に最適なコーナー和室。
- 独立和室としての利用にも適した広さもち、大型の押入を確保しました。

#### 11 Balcony

- 角住戸を活かして、南面のメインバルコニーに加え、東面に2つのサブバルコニーを確保しました。
- メインバルコニーは、ワイドに設置したLDに格別な開放感をもたらし、キッチンに勝手口を提供。
- サブバルコニー1は、洋室1・2の共用バルコニーとして、また2は、洋室2のWバルコニーを実現するとともに、バスコートとしても活躍します。

14F	F T		E T	
13F	F		E 2	
12F	F		E 2	
11F	A 2	B 2	E 2	
10F	A 2	B 2	E	
9F	A 2	B 2	E	
8F	A	B	C	D
7F	A	B	C	D
6F	A	B	C	D
5F	A	B	C	D
4F	A	B	C	D
3F	A	B	C	D
2F	A	B	C	D
1F	B 1		C 1	

