



E type (9-10F) ■ 合計面積 / 144.15㎡(43.60坪)

4LDK ■ 専有面積 / 121.63㎡(36.79坪) ■ バルコニー面積 / 18.42㎡(5.57坪) ■ アルコーブ面積 / 4.10㎡(1.24坪)

ROOM PLAN



ミセスルーム付きのキッチン等、水廻りすべてがバルコニーに面した12・13F住戸・4LDK

1 Entrance

- バルコニー沿いの南面と、東面に開口部のある明るい玄関です。
- 玄関、ホール両方から出入りできるシューズインクロークを設置しました。
- 玄関にはニッチ(飾り棚)を、ホールには収納を備えました。

2 Master Bedroom

- 9.11帖大のゆとりの主寝室。
- コの字型にハンガーパイプを巡らせたウォークインクローゼットを備えました。

3 Bedroom-1

- 玄関ホールから直接出入りできます。
- 出窓の開放感が魅力です。
- 収納力の高いクローゼットを備えました。

4 Lavatory

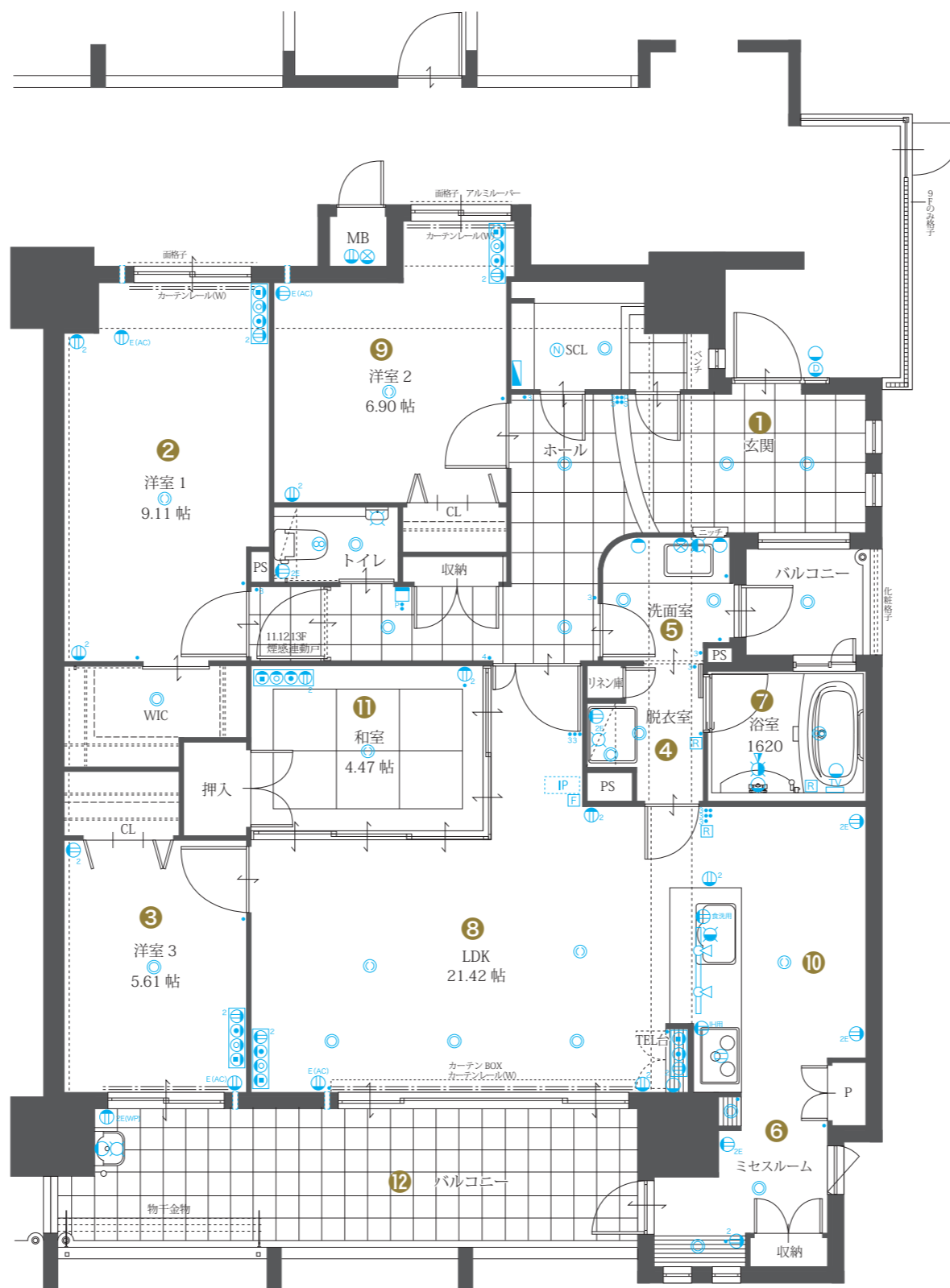
- 引き戸扉、ゆとりの広さを確保しました。
- 将来手摺りを設置できる壁面補強を施しています。

5 Dressing room

- 玄関ホールからも出入りできる2wayタイプ。サービスバルコニーを備え、そちらにも出ることができます。
- 脱衣室と分離して、おしゃれなメイクアップ&フィッティング空間を実現。

6 Mrs. room

- バルコニー部に張り出したミセスルームは3面採光の明るさが魅力。
- カウンターと収納のあるミセス専用の書斎または家事室として活躍します。
- 勝手口感覚のバルコニー出入口付。



E₂ type (11-13F)

14F	F T		E T	
13F	F		E ₂	
12F	F		E ₂	
11F	A ₂	B ₂	E ₂	
10F	A ₂	B ₂	E	
9F	A ₂	B ₂	E	
8F	A	B	C	D
7F	A	B	C	D
6F	A	B	C	D
5F	A	B	C	D
4F	A	B	C	D
3F	A	B	C	D
2F	A	B	C	D
1F	B ₁		C ₁	

7 Bath room

- バルコニーに面して窓のある明るく開放感のある浴室。
- ゆとりある1620サイズです。

8 Living Dining room

- 南面バルコニー沿いにワイドに設置したLDKは、21.42帖大。
- リビングにコーナー和室を開け放せば、25.89帖大の広々空間が出現します。

9 Bedroom-2

- 収納力豊富な大きめのクローゼットを設置しました。

10 Kitchen

- 対面型で、バルコニー出口を勝手口感覚で使えるミセスルーム付。
- 収納力のあるパントリーを備えました。

11 Japanese room

- LDとの一体利用に最適なコーナー和室。

12 Balcony

- 特徴を簡条書きで入れます。
- いくつかの特徴を簡条書きで入れます。
- 特徴を簡条書きで入れます。



設備記号凡例

- 分電盤
- 引掛シーリング
- 蛍光灯
- ダウンライト
- スポットライト
- フットライト(2口コンセント付)
- スイッチ
- 3路スイッチ
- 4路スイッチ
- パイロットスイッチ
- 人感センサースイッチ
- 防滴スイッチ
- 2口コンセント
- 2口接地コンセント
- エアコン用コンセント
- 防水コンセント
- アースターミナルコンセント
- ノーズブレード
- レンジフード用コンセント
- 専用コンセント(食洗機用)
- 専用コンセント(IH用)
- 情報機器用コンセント(露出)
- テレビ用アウトレット
- 電話用アウトレット
- LAN用アウトレット
- インターホン(親機)
- インターホン(子機)
- 換気扇
- ナノイ
- 給湯機リモコン
- 床暖房用リモコン
- 区画貫通処理
- 間接照明
- クーラースリーブ
- TEL台用コンセント
- マルチメディアコンセント
- ブラケット照明
- レール式スポット照明
- 混合水栓
- シャワー付混合水栓
- 水栓
- 浴室テレビ